

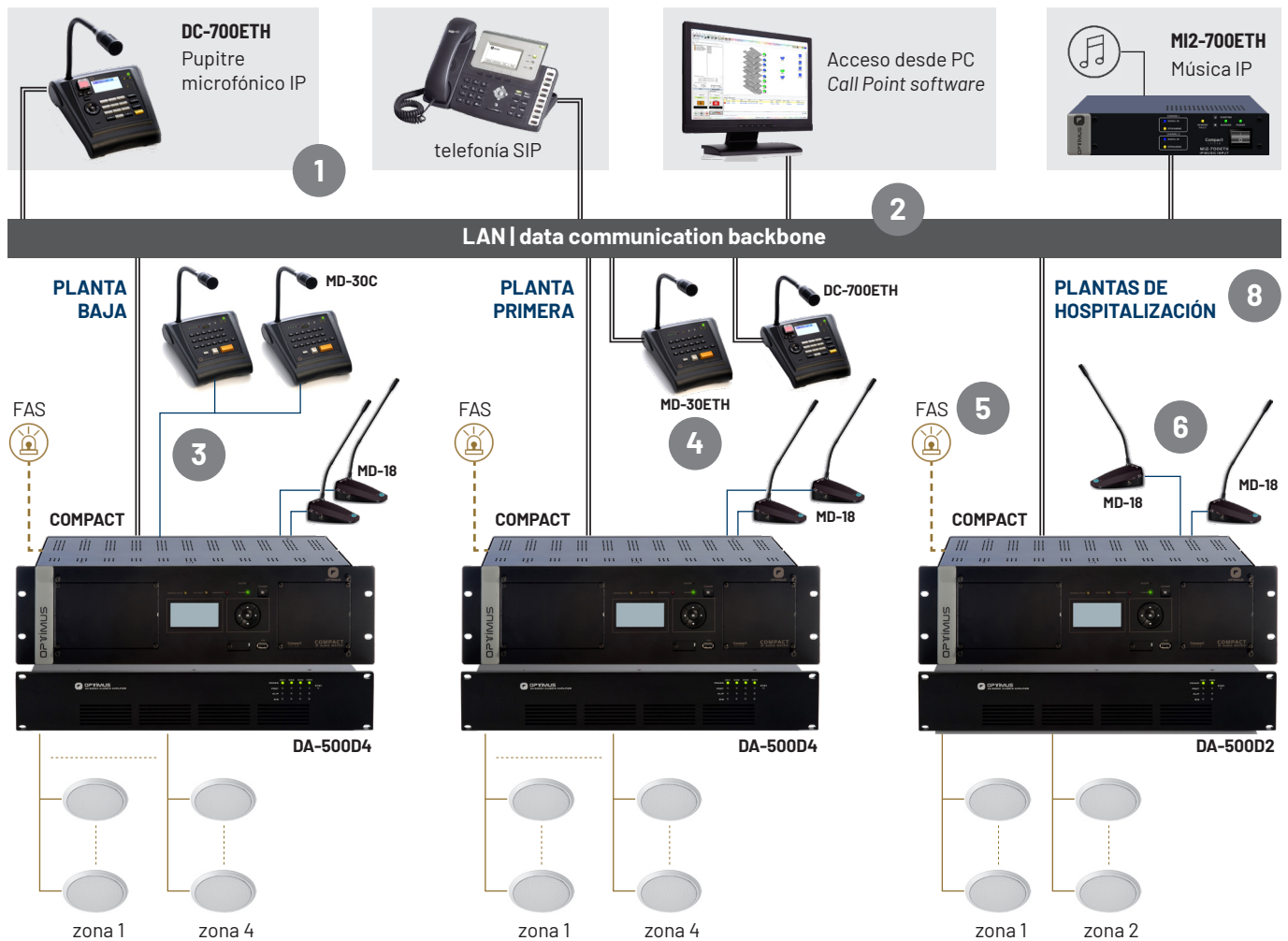
Consulte con nosotros para configurar el sistema con todos los elementos necesarios



## Ejemplo Sistema para un hospital



> 1000 m<sup>2</sup>  
Avisos de alarma | pupitre remotos y locales | conexión a central de incendios | compatible SIP | sistema en red



1 - Cuatro canales de audio IP para los puntos de llamada locales o globales (pupitres microfónicos) y para los mensajes pregrabados.

2 - Audio sobre IP (AoIP): Red Ethernet o IP a través de capa de nivel 2 o capa de nivel 3.

3 - Hasta 16 pupitres de zonas conectados en busCAN.

4 - Hasta 4 pupitres microfónicos IP locales.

5 - Conexión con el sistema contraincendios (FAS: Fire Alarm System), mediante contactos de entrada y salida para activar mensajes a las zonas adecuadas.

6 - Pupitres microfónicos analógicos para llamada general a todas las zonas de la matriz (llamada general local).

7 - La matriz COMPACT admite múltiples configuraciones de E/S. Consulte la mejor alternativa y las tarjetas necesarias.

8 - Hasta 20 centrales principales COMPACT/IF accesibles desde los puntos de control IP globales.

ethernet    
  audio analógico (-60 dB)    
  contactos  
 bus can    
  línea de 100 V

### ALTERNATIVAS (no certificadas EN 54)

**IF-704ETH / IF-722ETH**  
Interface & audio matrix  
**DA-500D2 / DA-500D4 / otras etapas**

**IF-7P4ETH / IF-7P4/E**  
Modular amplifier & audio matrix  
**Módulos de potencia serie MP**

